

Dirk Herdieckerhoff , German Blackcurrant Growers

Market situation , June 2014



French
currants
on the
german
market.



What are the currants worth in this bottle ?



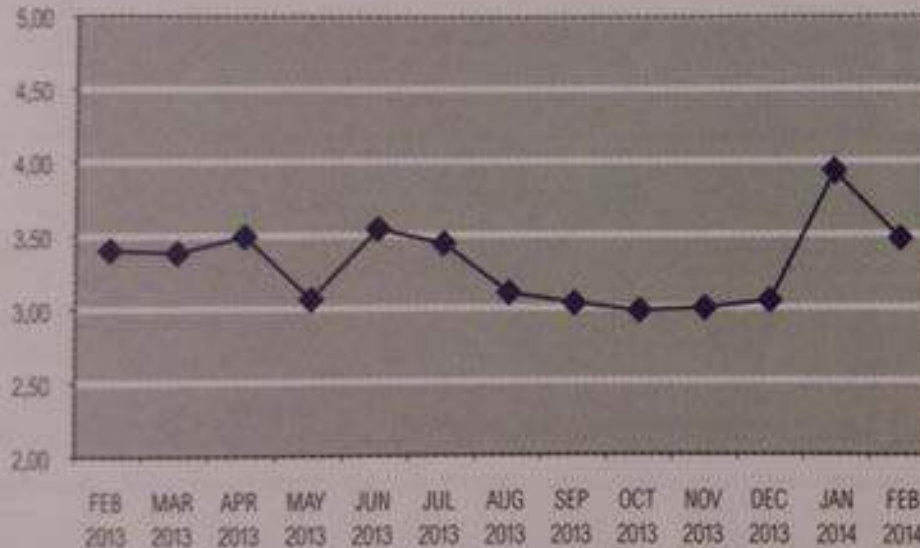
Here the customer has to search for currant juice



This is 1
Liter
currant
Nektar
containing
25% fruit.
It sells for
1 €

11: Johannisbeersaftkonzentrat

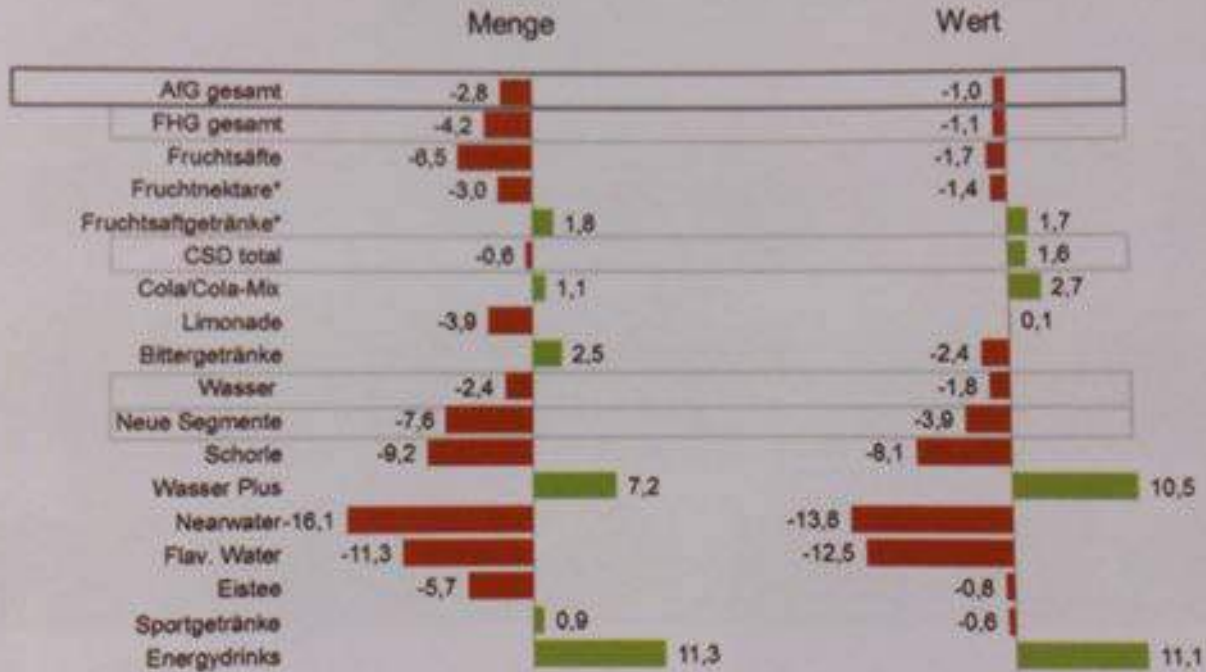
schwarz, 65 °Brix, EUR/kg



5,3 kg currants make 1 kg concentrate , the actual price is close to 2€
Processors dont earn.

Source: „Flüssiges Obst“

Veränderungsraten Alkoholfreie Getränke



AG | Jan-Dez 12/13 | * Hinweis: Auf Grund der Deklarationsänderung einiger bedeutender Marken, laufen Nektare in ein deutliches Minus bzw. sind F&B positiv
© GfK 2013 | F&B of presentation | DG Month 2013

Fruit juice consumption is getting less.



	Was	Preis		Einheit		Preis/ha	
		Minimal	Maximal	Minimal	Maximal	Minimal	Maximal
1	Fläche/ha	100.00 €	1.000.00 €	1	1	100.00 €	1.000.00 €
1	Pflanzen/Stück	0.35 €	0.70 €	5.000	7.000	1.750.00 €	4.900.00 €
1	Vorbereitung Böden/Angpflanzen	800.00 €	1.000.00 €	1	1	800.00 €	1.000.00 €
1	Pflanzenschutz/Düngung	900.00 €	1.300.00 €	1	1	900.00 €	1.300.00 €
1	Wasser	200.00 €	200.00 €	1	1	200.00 €	200.00 €
Summe Jahr 1						3.750.00 €	8.400.00 €
2	Fläche/ha	102.50 €	1.030.00 €	1	1	102.50 €	1.030.00 €
2	Pflanzenschutz/Düngung	922.50 €	1.339.00 €	1	1	922.50 €	1.339.00 €
2	Wasser	205.00 €	206.00 €	1	1	205.00 €	206.00 €
2	Inflationsrate			2.5%	3.0%		
Summe Jahr 2						1.230.00 €	2.575.00 €
Summe Aufgelaufen						4.980.00 €	10.975.00 €
3	Fläche/ha	105.06 €	1.060.90 €	1	1	105.06 €	1.060.90 €
3	Pflanzenschutz/Düngung	945.56 €	1.379.17 €	1	1	945.56 €	1.379.17 €
3	Pflegearbeit (Altholz/Distel/Ausbesserung)	200.00 €	300.00 €	1	1	200.00 €	300.00 €
3	Ernte	0.22 €	0.12 €	3.000	10.000	660.00 €	1.200.00 €
3	Transport	10.00 €	10.00 €	2.5	2.5	25.00 €	25.00 €
3	Personal	25.00 €	25.00 €	2.5	2.5	62.50 €	62.50 €
3	Kühkosten	0.01 €	0.01 €	3.000	10.000	30.00 €	100.00 €
3	Inflationsrate			2.5%	3.0%		
Summe Jahr 3						2.018.12 €	4.127.57 €
Summe Aufgelaufen						6.998.12 €	15.102.57 €
4	Fläche/ha	107.69 €	1.092.73 €	1	1	107.69 €	1.092.73 €
4	Pflanzenschutz/Düngung	969.20 €	1.420.55 €	1	1	969.20 €	1.420.55 €
4	Pflegearbeit (Altholz/Distel/Ausbesserung)	205.00 €	309.00 €	1	1	205.00 €	309.00 €
4	Ernte	0.22 €	0.12 €	3.000	10.000	666.25 €	1.236.00 €
4	Transport	10.25 €	10.30 €	2.5	2.5	25.63 €	25.75 €
4	Personal	25.63 €	25.75 €	2.5	2.5	64.06 €	64.38 €
4	Kühkosten	0.01 €	0.01 €	3.000	10.000	30.75 €	103.00 €
4	Inflationsrate			2.5%	3.0%		
Summe Jahr 4						2.068.58 €	4.251.40 €
Summe Aufgelaufen						9.066.70 €	19.353.97 €
5	Fläche/ha	110.38 €	1.125.51 €	1	1	110.38 €	1.125.51 €
5	Pflanzenschutz/Düngung	993.43 €	1.463.16 €	1	1	993.43 €	1.463.16 €
5	Pflegearbeit (Altholz/Distel/Ausbesserung)	210.13 €	318.27 €	1	1	210.13 €	318.27 €
5	Ernte	0.23 €	0.13 €	3.000	10.000	682.91 €	1.273.08 €
5	Transport	10.51 €	10.61 €	2.5	2.5	26.27 €	26.52 €
5	Personal	26.27 €	26.52 €	2.5	2.5	65.66 €	66.31 €
5	Kühkosten	0.01 €	0.01 €	3.000	10.000	31.52 €	106.09 €
5	Inflationsrate			2.5%	3.0%		
Summe Jahr 5						2.120.29 €	4.378.94 €
Summe Aufgelaufen						11.187.00 €	23.732.91 €

	Was	Preis		Einheit		Preis/ha	
		Minimal	Maximal	Minimal	Maximal	Minimal	Maximal
6	Fläche/ha	113.14 €	1.159.27 €	1	1	113.14 €	1.159.27 €
6	Pflanzenschutz/Düngung	1.018.27 €	1.507.06 €	1	1	1.018.27 €	1.507.06 €
6	Pflegearbeit (Altholz/Distel/Ausbesserung)	215.38 €	327.82 €	1	1	215.38 €	327.82 €
6	Ernte	0.23 €	0.13 €	3.000	10.000	699.98 €	1.311.27 €
6	Transport	10.77 €	10.93 €	2.5	2.5	26.92 €	27.32 €
6	Personal	26.92 €	27.32 €	2.5	2.5	67.31 €	68.30 €
6	Kühlkosten	0.01 €	0.01 €	3.000	10.000	32.31 €	109.27 €
	Inflationsrate			2.5%	3.0%		
Summe Jahr 6						2.173.30 €	4.510.31 €
Summe Aufgelaufen						13.360.29 €	28.243.21 €
7	Fläche/ha	115.97 €	1.194.05 €	1	1	115.97 €	1.194.05 €
7	Pflanzenschutz/Düngung	1.043.72 €	1.552.27 €	1	1	1.043.72 €	1.552.27 €
7	Pflegearbeit (Altholz/Distel/Ausbesserung)	220.76 €	337.65 €	1	1	220.76 €	337.65 €
7	Ernte	0.24 €	0.14 €	3.000	10.000	717.48 €	1.350.61 €
7	Transport	11.04 €	11.26 €	2.5	2.5	27.60 €	28.14 €
7	Personal	27.60 €	28.14 €	2.5	2.5	68.99 €	70.34 €
7	Kühlkosten	0.01 €	0.01 €	3.000	10.000	33.11 €	112.55 €
	Inflationsrate			2.5%	3.0%		
Summe Jahr 7						2.227.63 €	4.645.62 €
Summe Aufgelaufen						15.587.93 €	32.888.83 €
8	Fläche/ha	118.87 €	1.229.87 €	1	1	118.87 €	1.229.87 €
8	Pflanzenschutz/Düngung	1.069.82 €	1.598.84 €	1	1	1.069.82 €	1.598.84 €
8	Pflegearbeit (Altholz/Distel/Ausbesserung)	226.28 €	347.78 €	1	1	226.28 €	347.78 €
8	Ernte	0.25 €	0.14 €	3.000	10.000	735.42 €	1.391.13 €
8	Transport	11.31 €	11.59 €	2.5	2.5	28.29 €	28.98 €
8	Personal	28.29 €	28.98 €	2.5	2.5	70.71 €	72.45 €
8	Kühlkosten	0.01 €	0.01 €	3.000	10.000	33.94 €	115.93 €
	Inflationsrate			2.5%	3.0%		
Summe Jahr 8						2.283.32 €	4.784.98 €
Summe Aufgelaufen						17.871.25 €	37.673.81 €
9	Fläche/ha	121.84 €	1.266.77 €	1	1	121.84 €	1.266.77 €
9	Pflanzenschutz/Düngung	1.096.56 €	1.646.80 €	1	1	1.096.56 €	1.646.80 €
9	Pflegearbeit (Altholz/Distel/Ausbesserung)	231.94 €	358.22 €	1	1	231.94 €	358.22 €
9	Ernte	0.25 €	0.14 €	3.000	10.000	753.80 €	1.432.86 €
9	Transport	11.60 €	11.94 €	2.5	2.5	28.99 €	29.85 €
9	Personal	28.99 €	29.85 €	2.5	2.5	72.48 €	74.63 €
9	Kühlkosten	0.01 €	0.01 €	3.000	10.000	34.79 €	119.41 €
	Inflationsrate			2.5%	3.0%		
Summe Jahr 9						2.340.41 €	4.928.53 €
Summe Aufgelaufen						20.211.66 €	42.602.35 €

	Was	Preis		Einheit		Preis/ha	
		Minimal	Maximal	Minimal	Maximal	Minimal	Maximal
10	Fläche/ha	124.89 €	1,304.77 €	1	1	124.89 €	1,304.77 €
10	Pflanzenschutz/Düngung	1,123.98 €	1,696.21 €	1	1	1,123.98 €	1,696.21 €
10	Pflegearbeit (Altholz/Distel/Ausbesserung)	237.74 €	368.96 €	1	1	237.74 €	368.96 €
10	Ernte	0.26 €	0.15 €	3,000	10,000	772.65 €	1,475.85 €
10	Transport	11.89 €	12.30 €	2.5	2.5	29.72 €	30.75 €
10	Personal	29.72 €	30.75 €	2.5	2.5	74.29 €	76.67 €
10	Kühkosten	0.01 €	0.01 €	3,000	10,000	35.66 €	122.99 €
	Inflationsrate			2.5%	3.0%		
Summe Jahr 10						2,398.92 €	5,076.39 €
Summe Aufgelaufen						22,610.57 €	47,678.74 €
11	Fläche/ha	128.01 €	1,343.92 €	1	1	128.01 €	1,343.92 €
11	Pflanzenschutz/Düngung	1,152.08 €	1,747.09 €	1	1	1,152.08 €	1,747.09 €
11	Pflegearbeit (Altholz/Distel/Ausbesserung)	243.68 €	380.03 €	1	1	243.68 €	380.03 €
11	Ernte	0.26 €	0.15 €	3,000	10,000	791.96 €	1,520.12 €
11	Transport	12.18 €	12.67 €	2.5	2.5	30.46 €	31.67 €
11	Personal	30.46 €	31.67 €	2.5	2.5	76.15 €	79.17 €
11	Kühkosten	0.01 €	0.01 €	3,000	10,000	36.55 €	126.68 €
	Inflationsrate			2.5%	3.0%		
Summe Jahr 11						2,458.89 €	5,228.68 €
Gesamtsumme						25,069.46 €	52,907.42 €
Ertrag		Ø Produktionskosten/kg Erntejahre		Ø Ertrag/Jahr kg/ha Gesamtertrag		Produktionskosten/kg	
		0.76 €	9	5,700	51,300	0.49 €	1.03 €
		0.72 €	9	6,000	54,000	0.46 €	0.98 €
		0.62 €	9	7,000	63,000	0.40 €	0.84 €
		0.54 €	9	8,000	72,000	0.35 €	0.73 €
		0.48 €	9	9,000	81,000	0.31 €	0.65 €

Growers and processors dont earn in the moment.

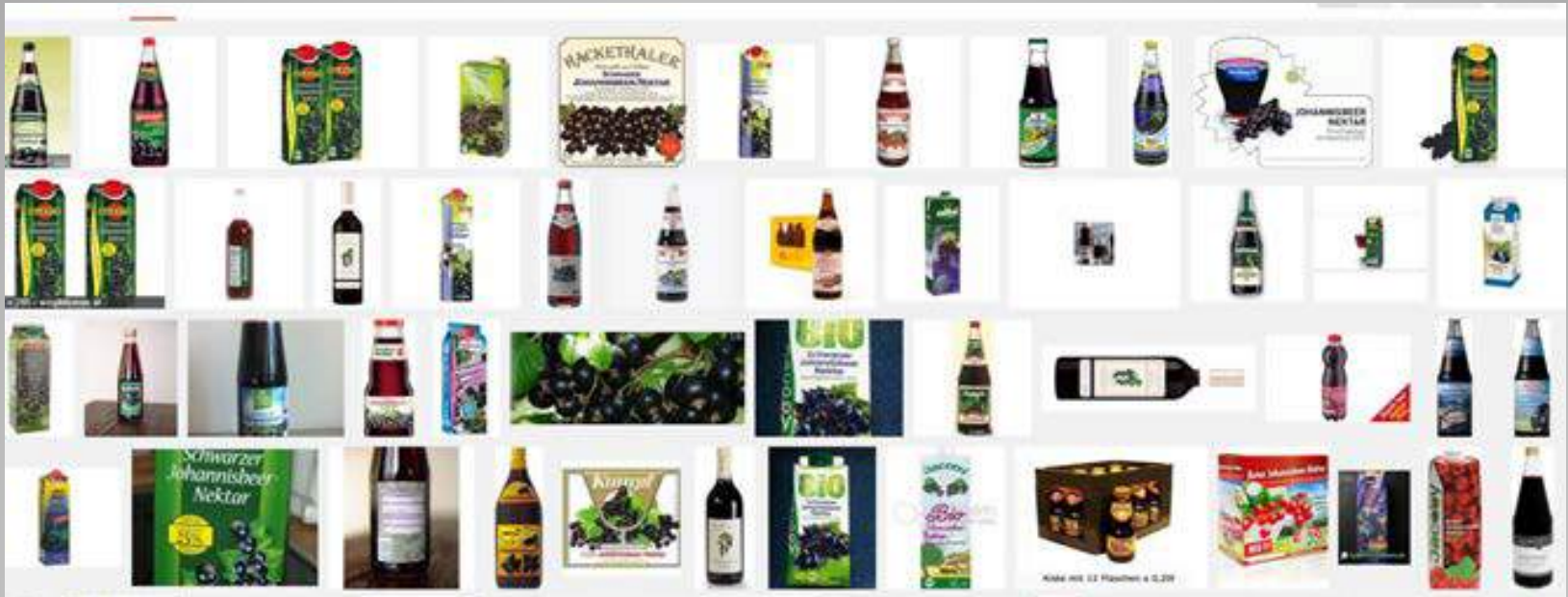
Lower prices are no solution.

What we need is :

- better marketing**
- new products**
- new markets**



- Make Your own products
- and sell them locally ?





Seite 3



Seite 4

- Not easy , but possible.

- Millions of people don't know the black currant. It tastes good and is healthy.
- Whatever the future will bring, success is more likely when we work together.
- Thank You